



# Universidad de La Punta -Ciudad de La Punta- San Luis



# Universidad de La Punta



**Nueva Sociedad del Conocimiento**



Universidad  
de La PUNTA



## DIA SIG SAN LUIS 2008

- Adherirse por tercer año consecutivo al evento **GIS DAY** en el cual se divulgan las diferentes aplicaciones de los Sistemas de Información Geográfica a nivel mundial.
- Facilitar la difusión de las investigaciones, desarrollos y proyectos de Instituciones provinciales y nacionales relacionados con el uso tecnologías de la información y comunicación para el tratamiento de datos geo -espaciales.
- Conocer los diferentes campos de aplicación de los sistemas de información geográfica e imágenes satelitales en seguridad, salud, producción agropecuaria y educación.



## El Duende del Atlas:

“Una estrategia didáctica de inclusión digital”



**ATLAS** | Geográfico  
Digital de San Luis

# El Duende del Atlas





# Expectativas de logros

- ✓ **Familiarizar** el sitio del Atlas Geográfico Digital de San Luis en los alumnos ( [www.atlasdesanluis.edu.ar](http://www.atlasdesanluis.edu.ar)) mediante la intuición y el juego.
- ✓ **Vincular** a los alumnos con las Tecnologías de la Información y comunicación (visualizadores de sistemas informáticos geográficos, GPS e imágenes satelitales) mediante actividades didácticas.

- ✓ **Brindar** un espacio de conocimiento donde los niños puedan interpretar y comprender la dimensión espacial por medio del juego.
- ✓ **Desarrollar** la creatividad , imaginación y la fantasía para generar nuevos conocimientos.
- ✓ **Relacionar** el espacio real y el espacio representado.



Universidad de La PUNTA

# www.atlasdesanluis.edu.ar

ATLAS Geográfico Digital de San Luis

Contexto Geográfico | Mapas | Noticias | Novedades Locales | Biblioteca Digital | Contacto

San Luis T: 25,8° H: 36,8%

Universidad de La Punta A. Universitaria s/n - Ciudad de La Punta (5710) - San Luis - República Argentina ciu@ulp.edu.ar - www.ulp.edu.ar



ATLAS Geográfico Digital de San Luis

Contexto Geográfico | Mapas | Noticias | Novedades Locales | Biblioteca Digital | Contacto

Mapas Interactivos

| Categoría | Nombre  |
|-----------|---|
| PROVINCIA | 1- ATLAS PROVINCIAL INTERACTIVO                                   |
| PROVINCIA | 2- TODOS LOS CHICOS EN LA RED LOCALIDADES VIRTUALES EN LAS CLASES |
| PROVINCIA | 3- AUTORISTA DE LA INFORMACION                                    |

Mapa creado por Atlas San Luis - Copyright (C) 2007-2008 AIG - Universidad de La Punta



ATLAS Digital

Capas Ver Ayuda... CONTACTO

- Capas de Información
- Tiempo
- Educación
- Población
- Gobierno
- Salud
- División Política
  - Localidades
  - Municipios
  - Unidades Departamentales
  - Departamentos San Luis
- Vías de Comunicación
  - Autopistas Principales
  - Caminos
  - Rerocarriles
  - Hidrografía
  - Vegetación
  - Geomorfología
  - Imágenes
  - Contexto

Refrescar Mapa

Auto Refresco

Ayuda:  
Grupo cerrado, haga click para abrir.  
Grupo abierto, haga click para cerrar.  
Capa de mapa.  
GroupCapa oculto, haga click para ver.  
Capa activa.



ATLAS Digital

Capas Ver Ayuda... CONTACTO

- Todas las Capas
- Tiempo
- Educación
- Población
- Gobierno
- Div. Política
- Salud
- Vías de Comunic.
  - Caminos
  - Rerocarriles
  - Ros
- Hidrografía
  - Embaltes
  - Vegetación
  - Cuencas
  - Unidad Departamental
- Vegetación
- geomorfología
- geomorfología
- Imágenes
  - España de Nivel (20m)
  - Imagen Landsat TM (7,5)
  - MOE (Modelo Digital de El)
- Departamentos San L.
- Contexto

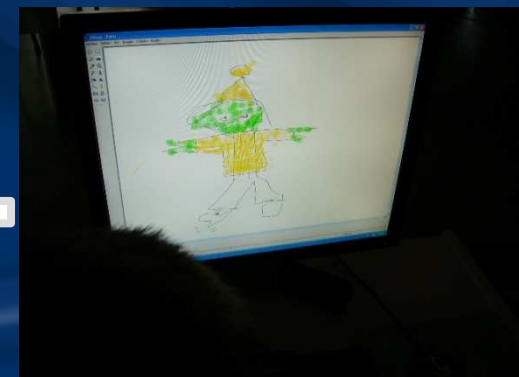
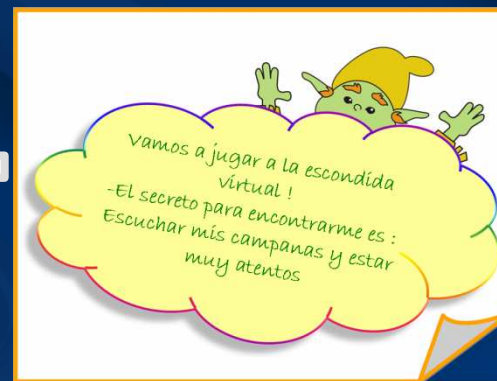
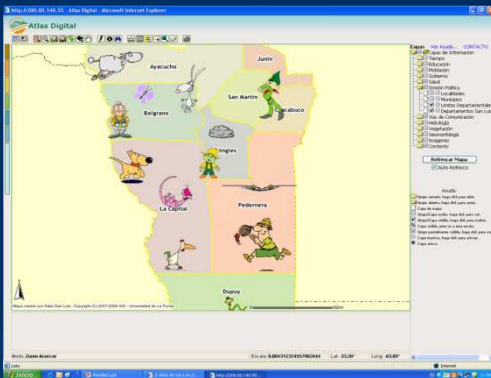
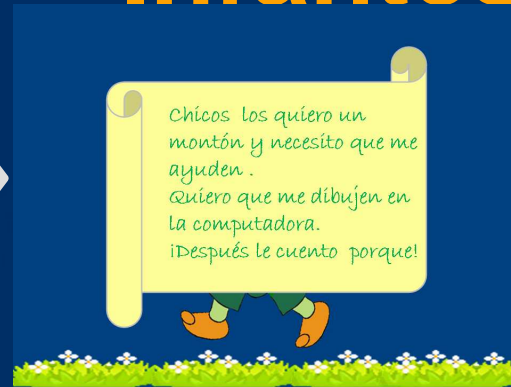
Refrescar Mapa

Auto Refresco



# ¿ Cómo ?

## “El duende va al Jardín de Infantes”



# El Duende del Atlas

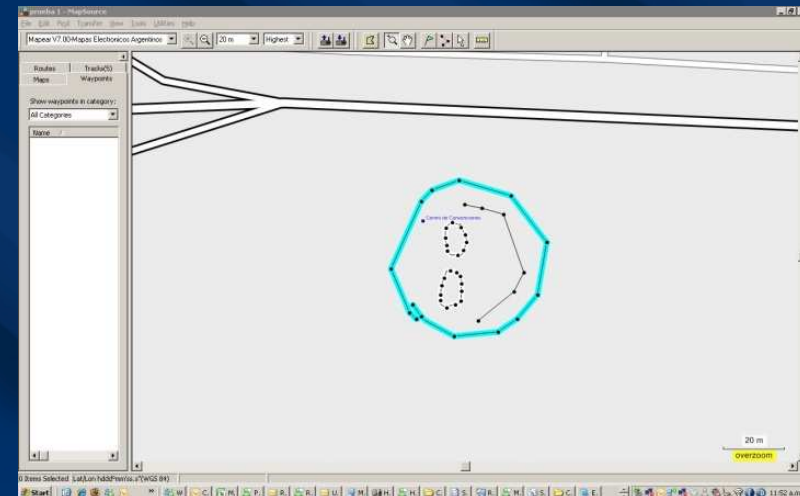
Alumnos de 4 año de la Primaria





Universidad  
de La PUNTA

# ARTE CIENCIA y GPS





# Comunidad Virtual Geotic

## Alumnos del primario





# Comunidad Virtual Geotica

## Alumnos Secundario





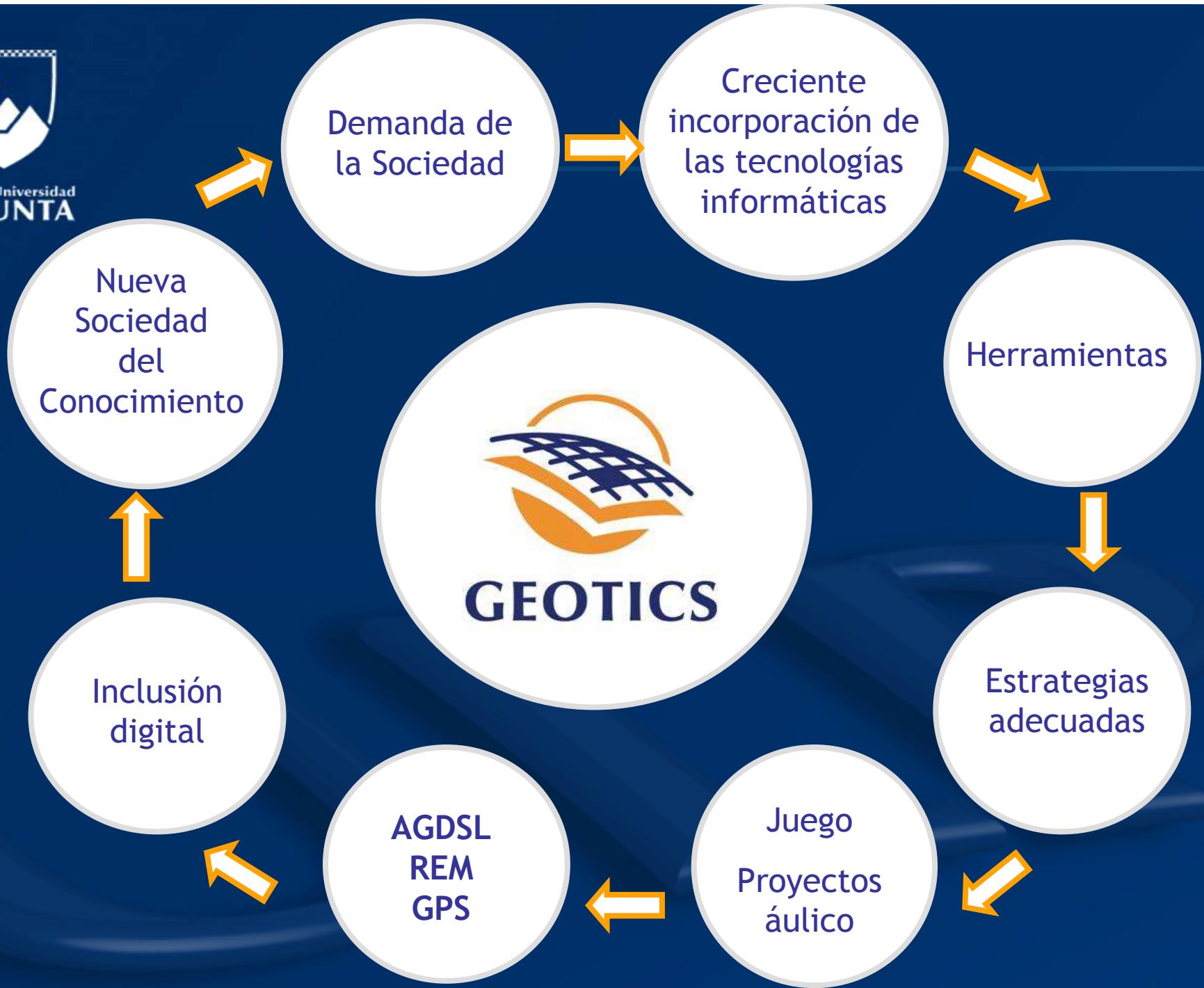
# Comunidad Virtual Geotic

## Docentes





Universidad  
de La PUNTA





# Gracias

Universidad de La Punta- San Luis  
Buenos Aires- 19 de Noviembre de 2008